

A male model with dark hair, styled back, is wearing a light blue suit jacket over a white dress shirt and a dark red, textured bow tie. He is looking slightly to the left of the camera. The background is a plain, light grey color.

samson  
sur mesure

Collection été 2016



## Une élégance sur mesure aux couleurs douces teintées de nostalgie.

Cet été 2016, la tendance est à une épure sur mesure.

Un costume ciel illumine le dressing masculin, tandis que l'homme élégant succombera au retour d'un 3 pièces sur mesure, à rayures tennis.

Les coupes restent strictes, avec des chemises sur mesure coupées dans une gamme de couleurs resserrée, blanche ou bleue. La cravate étroite se doit d'être en maille, et le nœud papillon confirme sa présence incontournable.

Un costume sur mesure trois pièces pour le printemps ? Oui, sans hésiter, mais coupé dans une toile laine et mohair, aux reflets métalliques, assurant légèreté et infroissabilité.

Surtout, ne pas oublier la pochette blanche. Pliée dans la poche poitrine, elle ne doit pas dépasser de plus d'un bon centimètre.

Pour le soir, le smoking de seersucker ivoire s'impose, clin d'œil, à un certain agent 007.



Costume sur mesure en gabardine de coton ciel, 2 poches droites avec poche ticket : 730 €  
Chemise sur mesure en popeline, pur coton double refors, 145 €  
Nœud papillon maille : 38 €



**Costume sur mesure en gabardine de coton ciel**

Élément phare de l'été 2016 : la couleur. On la retrouve ici représentée par un costume sur mesure bleu ciel en gabardine de coton, pour un esprit casual chic. La chemise reste blanche et le nœud papillon bordeaux apporte à la silhouette une touche vintage.



Trench sur mesure, en denim de coton, 685 €



### Trench sur mesure, en denim de coton

Un trench sur mesure est un accessoire à la fois utile et stylé. En denim, il assure confort et protection. « Must have » de ce printemps pour les hommes qui se déplacent en scooter, le trench assure une protection idéale de leur costume sur mesure.



Veste sur mesure en seersucker de coton ciel et blanc, 2 boutons, col pointe, 2 poches droites sans rabat avec poche ticket : 550 €

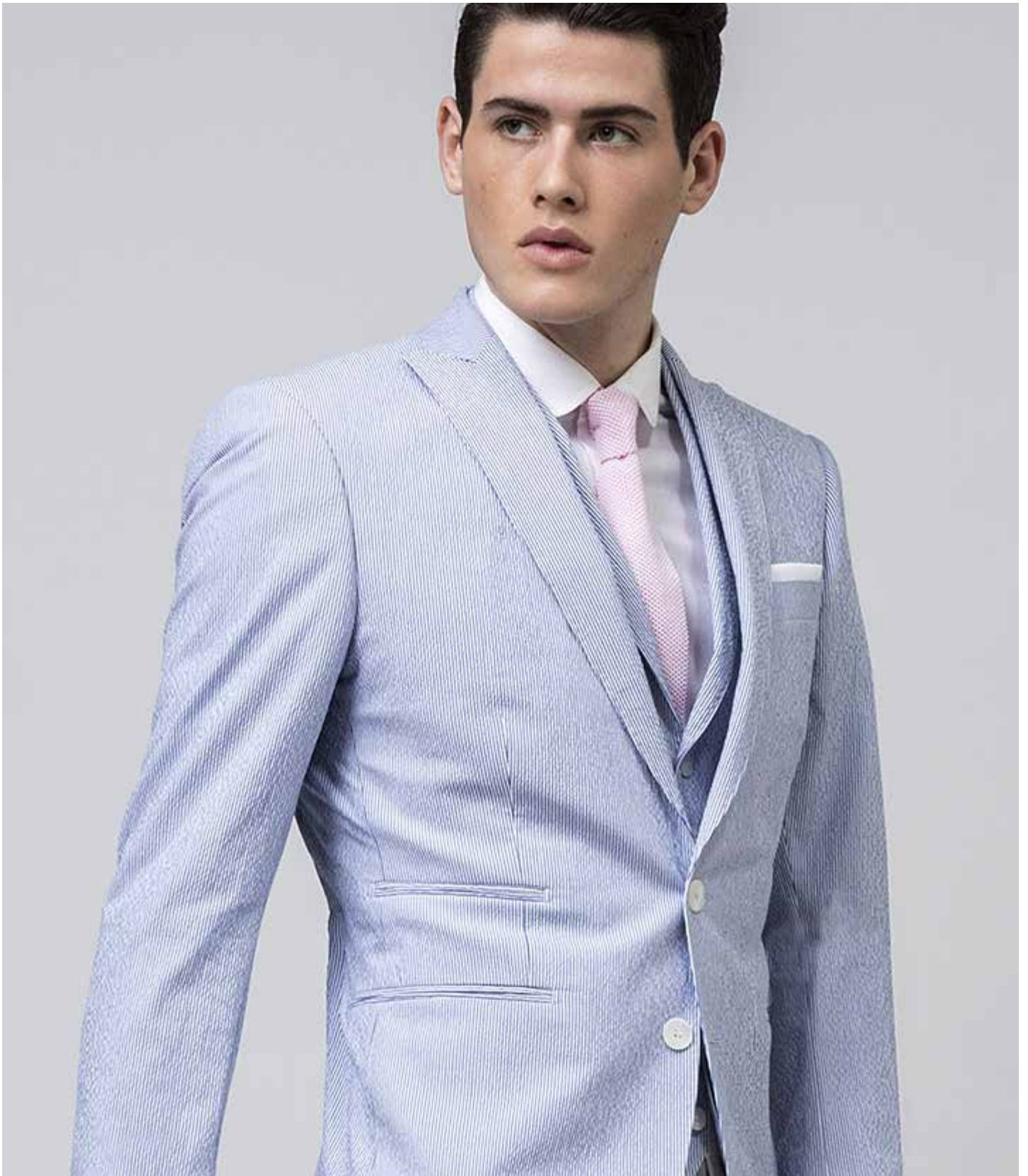
Gilet sur mesure à revers seersucker de coton ciel et blanc : 145 €

Chemise sur mesure en popeline à col rond, pur coton double retors : 145 €

Pantalon sur mesure slim, en gabardine de coton blanc : 220 €

Cravate maille rose : 58 €





**Veste sur mesure en seersucker de coton ciel et blanc**

Une allure nonchalante pour cette veste sur mesure en seersucker, à gilet coordonné. Les boutons blancs et la cravate en maille rose portés sur une chemise sur mesure en popeline blanche invitent au voyage. Un air de week-end à Rome ou pourquoi pas, une idée de costume de mariage chic et décalé.



Costume 3 pièces sur mesure, super 150's à rayures tennis, 1 bouton, 2 poches plaquées, 1095 €  
Chemise sur mesure en popeline, coton sea islands double retors, 185 €  
Cravate étroite en maille grenat : 58 €



### Costume 3 pièces sur mesure

Peut-on se passer, cet été 2016, d'un costume 3 pièces à rayures tennis ? Après des années au purgatoire, ce motif revient conquérir nos garde-robes, pour le plus grand bonheur des amateurs de style british. Un petit revers et une cravate en maille modernisent cette silhouette, coupée dans un très beau tissu Super 150's.



Veste croisée sur mesure bleu encre, à motifs princes de galles fondu, 2 poches droites sans rabat avec poche ticket 550 €  
Chemise sur mesure en popeline parme à col rond, pur coton double retors, 165 €.  
Pantalon sur mesure slim, en toile Super 120's prune, 240€  
Nœud papillon en maille : 38 €



### Veste croisée sur mesure bleu encre

Les silhouettes dépareillées font leur retour. Elles permettent l'expression d'une élégance sur plus décalée. Un exemple ici, avec une blazer croisé bleu profond, porté sur un pantalon prune. Une tenue idéale pour une virée sur les lacs italiens.



Costume 3 pièces sur mesure, super 120's marine, 1 bouton, 2 poches droites sans rabat, 935 €

Chemise sur mesure en popeline, coton sea islands double retors, 185 €

Nœud papillon Colonel Moutarde : 34 €



### Costume 3 pièces sur mesure

Rencontre inédite entre la rigueur d'une costume 3 pièces marine et la fantaisie d'un nœud papillon en liberty. L'été 2016 sera propice à ces imprévus. Le costume taillé dans un crêpe de laine super 120's nerveux et fluide marque sa différence par les détails raffinés de son intérieur. Noter la doublure bordée d'un biais en Liberty, assorti au nœud papillon et à la pochette.



Veste sur mesure en prince de galles super 120's, 2 boutons, col pointe, 2 poches en biais, avec poche ticket 590 €

Gilet sur mesure en prince de galles super 120's, 165 €

Chemise sur mesure en popeline à col rond, pur coton double retors, 145 €

Pantalon sur mesure slim, en gabardine de coton ciel, 220 €

Cravate maille marine : 58 €





**Veste sur mesure en prince de galles super 120's**

Un vent de fraîcheur souffle sur le prince de Galles, motif d'un classicisme british absolu. Seuls la veste et gilet sur mesure adoptent ce tissu, afin de laisser libre cours à la fantaisie du pantalon, bleu ciel.



Costume 3 pièces sur mesure en toile de laine et kid mohair, 1 bouton, 2 poches en biais sans rabats, 855 €  
Chemise sur mesure en popeline, coton double retors, 125 €  
Cravate en maille noire : 58 €



**Costume 3 pièces sur mesure en toile de laine et kid mohair,**

Élément indispensable de la garde-robe de l'homme, le costume sur mesure gris reprend ses droits. Travaillé dans un tissu technique, en laine et kid mohair, les détails soulignent sa légèreté : un unique bouton à la veste à revers étroits, les poches droites sans rabats. Détail d'esprit mod's, le haut de col et les passepoils des poches sont taillées dans une toile noire.



Veste sur mesure en toile anthracite de laine et kid mohair, 2 boutons, 2 poches droites sans rabat : 510 €

Chemise sur mesure en popeline grise perle à col rond, pur coton double retord : 145 €

Pantalon sur mesure slim, en toile Super 120's bleu canard : 240€

Nœud papillon Colonel Moutarde : 34 €



**Veste sur mesure en toile anthracite de laine et kid mohair**

Le pantalon de couleur est le must have de cet été 2016. Ici en bleu canard, il dynamise une veste anthracite apparemment trop sage. Les toiles de laine mohair de la veste et du pantalon donnent à la silhouette, une rigueur toute sur mesure. Un nœud papillon en chambray rouge complète la tenue, pour une touche dandy, assumée.



Veste sur mesure seersucker de coton ivoire, col châle, 1 bouton recouvert, 2 poches droites sans rabat 550 €

Chemise sur mesure en popeline ivoire à col rond, pur coton double reford, 145 €

Pantalon sur mesure slim, en toile Super 120's noire, 240€

Nœud papillon en maille noir : 38 €



### **Veste sur mesure seersucker de coton ivoire**

Nouvelle illustration d'un détournement d'une pièce emblématique du vestiaire masculin, avec cette veste de seersucker de coton ivoire. Une tenue idéale pour une soirée d'été qui mêle la décontraction du coton, à la précision d'une coupe smoking, sur mesure. Pour les plus audacieux ne pas hésiter à rester pieds nus dans ses derbys.

---

www.samson-paris.com

---

Contact samson

**Stéphan Ricard**

**06 60 69 09 17**

**stephan@samson-paris.com**

**SAMSON SAINT GERMAIN DES PRÉS**

15 rue de Tournon, paris 6

**SAMSON SÈVRES-BABYLONE**

16 boulevard Raspail, paris 7

**SAMSON MADELEINE**

12 rue de l'Arcade, paris 8

**SAMSON SAINT AUGUSTIN**

39 rue Laborde, paris 8

**SAMSON LYON BELLECOURT**

12 rue du plat, lyon 2

**SAMSON BORDEAUX CLEMENCEAU**

29 cours clemenceau, bordeaux

---